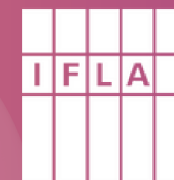
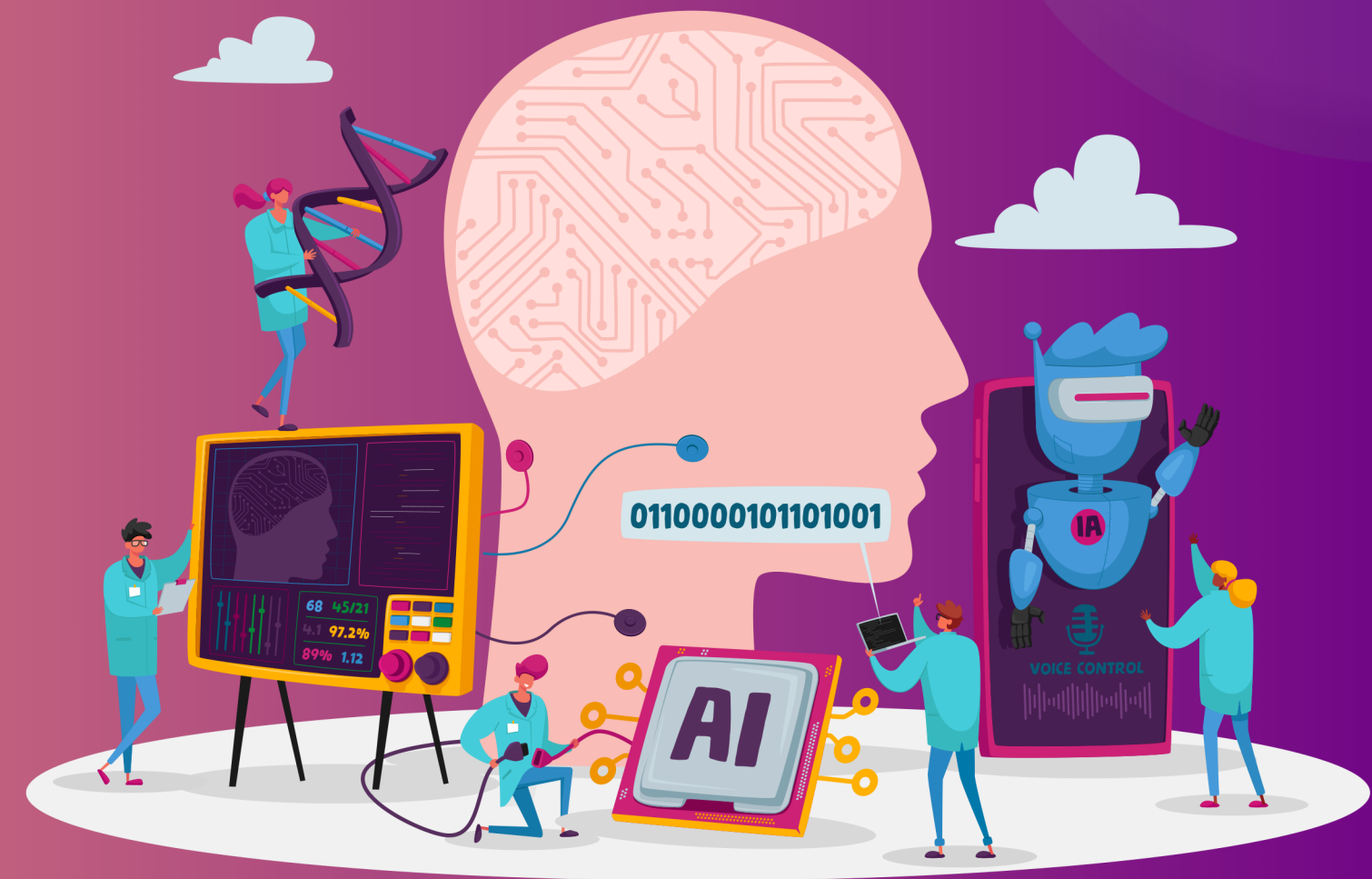


# Redefining value: AI-enhanced metrics for measuring library social and financial impact

Cristian Maturana Maturana  
Santiago Villegas-Ceballos



4TH ARTIFICIAL INTELLIGENCE AND  
LIBRARIES SYMPOSIUM: TRANSFORMING  
INFORMATION ACCESS AND DISCOVERY

# ¿Qué es el Impacto Social?

El "impacto social" de las bibliotecas se refiere a las **contribuciones significativas que nuestras instituciones ofrecen al bienestar y desarrollo de las comunidades**, y de la sociedad en su conjunto. Puede ser analizado a través de varias dimensiones, incluyendo el acceso a la información, la educación, el empoderamiento comunitario, el fomento de la cultura y el arte o el apoyo al desarrollo económico local, entre otros.



# ¿Las bibliotecas impactan socialmente?

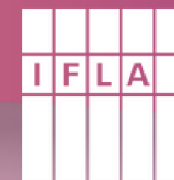
**Rotundamente SI**, lo han comprobado cientos de proyectos en entornos urbanos rurales, de crisis humanitaria y sociales que las bibliotecas pueden impactar profunda y positivamente en la vida de las personas.

Pero para ello es necesario conocer y entender a esas y personas y al mismo tiempo evaluar si lo que estamos realizando está impactando realmente y de qué forma.



# Rentabilidad Social

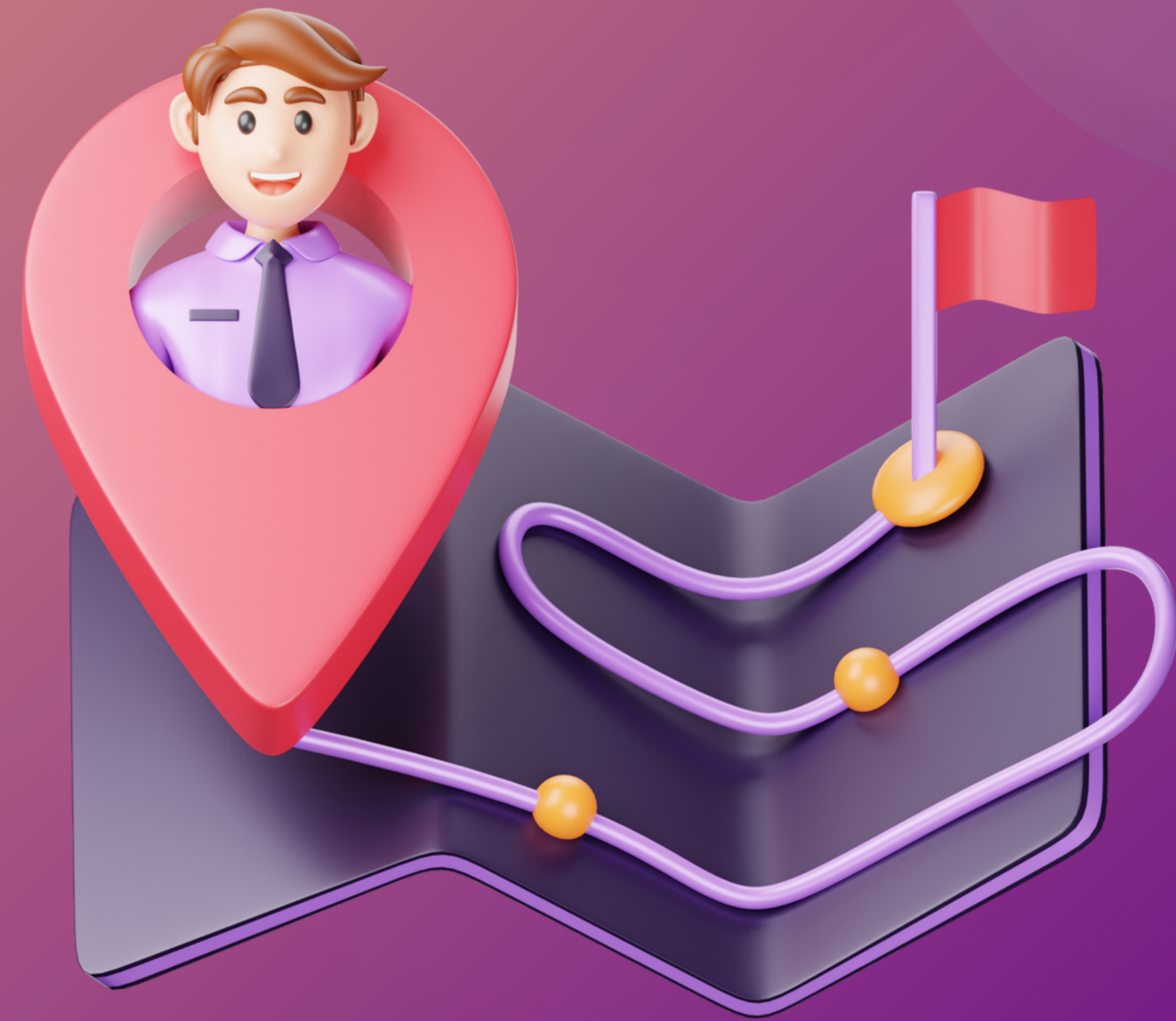
Entendida como la capacidad que tiene una organización (biblioteca) de impactar positivamente a una comunidad, invirtiendo adecuadamente sus recursos y **entregando el máximo posible de beneficios** a mi comunidad.



4TH ARTIFICIAL INTELLIGENCE AND LIBRARIES SYMPOSIUM: TRANSFORMING INFORMATION ACCESS AND DISCOVERY

# ¿Cómo puedo saber si mi biblioteca es rentable?

**Midiendo** el impacto cualitativo y cuantitativo que provoco en mi comunidad, teniendo claridad de los servicios que presto y del impacto que ellos tienen.



**4TH ARTIFICIAL INTELLIGENCE AND LIBRARIES SYMPOSIUM: TRANSFORMING INFORMATION ACCESS AND DISCOVERY**

# ¿Y cómo accedo a esa información?

## MÉTRICAS

Corresponden a distintos **sistemas de medición** cuantitativos y cualitativos que nos permiten evaluar la gestión de una organización.

Todos los servicios, procesos, productos, actividades y experiencias que desarrollamos en las bibliotecas son factibles de medir.



# ¿Me podrían dar algún ejemplo?

Cantidad de socias/os  
Cantidad de libros procesados.  
Cantidad de Actividades Culturales realizadas.  
Cantidad de visitas en un año.  
Cantidad de préstamos.  
Tiempos de atención.  
Uso de computadores.  
Y un largo etcétera con **mejores métricas**.



## Diagnóstico y Evaluación de Audiencias

- Definición de necesidades.
- Segmentación de públicos objetivos.
- Niveles de Satisfacción.

## Procesos y Servicios

- Gestión de Colecciones.
- Análisis de Datos Estadísticos.
- Niveles de Satisfacción.

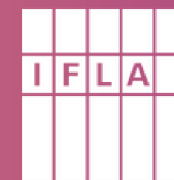
## Presencia Digital

- Personalización y segmentación de audiencias virtuales.
- Análisis de Redes sociales.
- Métricas Multicanal.

## Evaluación Integral

- Reportes Gerenciales.
- Análisis de numerosas fuentes de información. Datos como servicio (DASS).
- Análisis cualitativos.

# ¿Y en qué me pueden ayudar las herramientas IA para esto?



**4TH ARTIFICIAL INTELLIGENCE AND LIBRARIES SYMPOSIUM: TRANSFORMING INFORMATION ACCESS AND DISCOVERY**



# Conocer y comprender a tu audiencia

- Definición de necesidades.
- Segmentación de públicos.
- Niveles de Satisfacción.



# Audiencia

**BRAND24** Product AI Insights Use Cases Pricing Resources Blog

Free 14-day trial.  
No hidden fees. No credit card required.

[START FREE TRIAL](#)

Monthly  Yearly [Get up to 2 months+ free](#)

Individual	Team	Pro <small>MOST POPULAR</small>	Enterprise
For tracking a small brand.	Ideal for startups and small businesses.	Ideal for growing businesses and small agencies.	Ideal for enterprise businesses and large agencies.
3 keywords	7 keywords	12 keywords	25 keywords
2K mentions / mo	5k mentions / mo	25k mentions / mo	100k mentions / mo
1 user	Unlimited users	Unlimited users	Unlimited users
Update every 12h	Update every hour	Realtime update	Realtime update
Basic AI features	Basic AI features	Advanced AI features	Advanced AI features
<a href="#">About Individual</a>	<a href="#">About Team</a>	<a href="#">About Pro</a>	<a href="#">About Enterprise</a>

**BRAND24** Biblioteca De... [ACTUALIZAR](#)

PROYECTOS [+](#)

Biblioteca De... [+](#) 0 Nuevas menciones

Menciones Resúmen Perspicacias de IA Análisis Fuentes Influencers Comparación [NEW](#)

INFORMES [+](#)

Informes por correo electrónico Informe en PDF Excel report Infografía [Tutorial de vídeo](#)

Próximo seminario web [Inscríbete en el seminario web](#)

Fecha: Wednesday, April 3, 2024 Anfitrión: Brand24 Team

**Menciones más populares** **Menciones de los perfiles públicos más populares** [Filtrar menciones](#) [Días](#) [Semanas](#) [Meses](#) [Últimos 30 días](#)

5 MENCIONES	1 MENCIONES EN LAS REDES SOCIALES	4 MENCIONES NO SOCIALES
400 ALCANCE ESTIMADO EN LAS REDES SOCIALES	31 094 ALCANCE NO SOCIAL	8 INTERACCIONES EN LAS REDES SOCIALES
3 CONTENIDOS GENERADOS POR LOS USUARIOS	8 ME GUSTA EN LAS REDES SOCIALES	1 VÍDEOS INCL. TIKTOK
0 (0%) MENCIONES POSITIVAS	0 (0%) MENCIONES NEGATIVAS	\$134 AVE

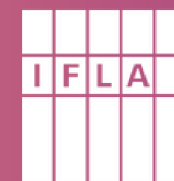
1 triniLaguara **Biblioteca de Santiago** Convectorio el papel de la mujer en el transporte público: romper barreras! #bibliotecadesantiago #stosantiago #ciudadiasomosmas #dtpm #mujeres #chile [skok.com](#) 2024-03-28 17:08 [★ 8](#) [👤 0](#) [🗨️ 0](#)

2 PILDORAS 2024 MASONERÍA y NUEVO ORDEN MUNDIALPILDORAS 2024SANTIAGO CLAVIJO 14 MARZO 2024 SANTIAGO APÓSTOL vs PODER MASÓNICO CARISMA DEL BLOGAMOR al PRÓJIMO y ODIÓ a la HEREJÍAVERDAD, LIBERTAD y JUSTICIACRUZADA contra el [pildorasantimasoneria.blogspot.com](#) [lm 2.4k](#) 2024-03-14 02:49

3 Biblioteca de Santiago celebra The post **Biblioteca de Santiago** celebra el Día del Deporte con Feria Pichanga 2024 first appeared on HispanoArte. [...] Nuevamente la **Biblioteca de Santiago** se pone la "10" y la jinetá de capitán para lidera [Hispanoarte.com](#) [lm 7k](#) 2024-04-01 19:56

4 Biblioteca de Santiago celebra Este sábado 6 y domingo 7 de abril regresa el evento que homenajea al fútbol desde su enfoque cultural, literario, barrial, popular e inclusivo con actividades para toda la familia. Desde coleccionismo, edi [culturasacompanada.blogspot.com](#) [lm 5.7k](#) 2024-04-01 14:35

5 Abril llega con una agenda Abril llega con una agenda cargada de entretenidas actividades para disfrutar y empaparse de cultura. Desde el Círculo de Periodistas de Santiago recopilamos esta serie de panoramas gratuitos que puedes disfr... [civis.blogspot.com](#) [lm 4.2k](#)



**4TH ARTIFICIAL INTELLIGENCE AND LIBRARIES SYMPOSIUM: TRANSFORMING INFORMATION ACCESS AND DISCOVERY**

# Procesos y Servicios

- **Gestión de Colecciones.**
- **Análisis de Datos Estadísticos.**
- **Niveles de Satisfacción.**



**4TH ARTIFICIAL INTELLIGENCE AND  
LIBRARIES SYMPOSIUM: TRANSFORMING  
INFORMATION ACCESS AND DISCOVERY**

SQLAI.ai App Features Pricing [Go to App](#)

## Pricing

Work smarter and faster with SQL and databases using AI. And only for little more than a cup of coffee per month.

Monthly Yearly

Starter	Pro	Advanced
\$4 /mo (\$48/yr)	\$7 /mo (\$84/yr)	\$15 /mo (\$180/yr)
<ul style="list-style-type: none"> <li>1,000,000 tokens/mo (GPT-3.5)</li> <li>Generate SQL With AI (+NoSQL)</li> <li>Optimize SQL With AI</li> <li>Fix SQL With AI</li> <li>Explain SQL With AI</li> <li>Custom Data Sources</li> <li>Priority Support</li> <li>Cancel Anytime</li> </ul>	<ul style="list-style-type: none"> <li>200,000 tokens/mo (GPT-4 - most powerful AI model)</li> <li>2,000,000 tokens/mo (GPT-3.5)</li> <li>Generate SQL With AI (+NoSQL)</li> <li>Optimize SQL With AI</li> <li>Fix SQL With AI</li> <li>Explain SQL With AI</li> <li>Custom Data Sources</li> <li>Connect to Data Sources</li> <li>Priority Support</li> <li>Cancel Anytime</li> </ul>	<ul style="list-style-type: none"> <li>500,000 tokens/mo (GPT-4 - most powerful AI model)</li> <li>5,000,000 tokens/mo (GPT-3.5)</li> <li>Generate SQL With AI (+NoSQL)</li> <li>Optimize SQL With AI</li> <li>Fix SQL With AI</li> <li>Explain SQL With AI</li> <li>Custom Data Sources</li> <li>Connect to Data Sources</li> <li>Train AI on Custom Data Source (unparalleled accuracy)</li> <li>Data Dashboards</li> <li>Priority Support</li> <li>Cancel Anytime</li> </ul>

SQLAI.ai

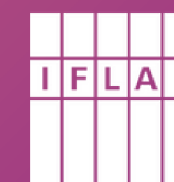
Hi, what would you like to do?

Text to SQL

- Generate query**  
Tell AI what SQL or NoSQL query you want using everyday language.
- Generate optimized query**  
Tell AI what SQL query you want and get optimized query and database indexes.
- Generate SQL data**  
Tell AI what data you want and get SQL insert statements with test data.

SQL to SQL

- Fix SQL query**  
Add SQL query and AI fixes errors and syntax.
- Optimize SQL query**  
Add SQL query and AI optimizes it and suggest indexes.
- Explain SQL query**  
Add SQL query and AI explains it using inline comments.
- Format SQL query**  
Add SQL query and AI formats it for increased readability.



**4TH ARTIFICIAL INTELLIGENCE AND LIBRARIES SYMPOSIUM: TRANSFORMING INFORMATION ACCESS AND DISCOVERY**

# Presencia Digital

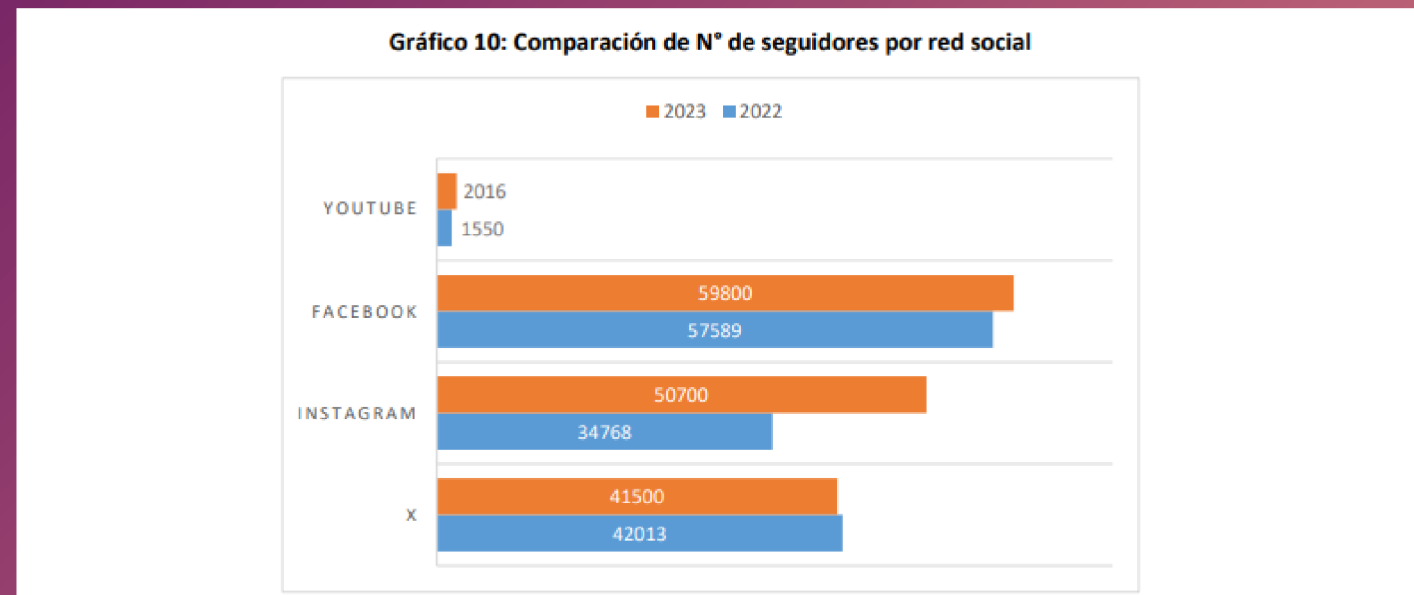
- Segmentación de audiencias virtuales.
- Análisis de Redes sociales.
- Métricas Multicanal.



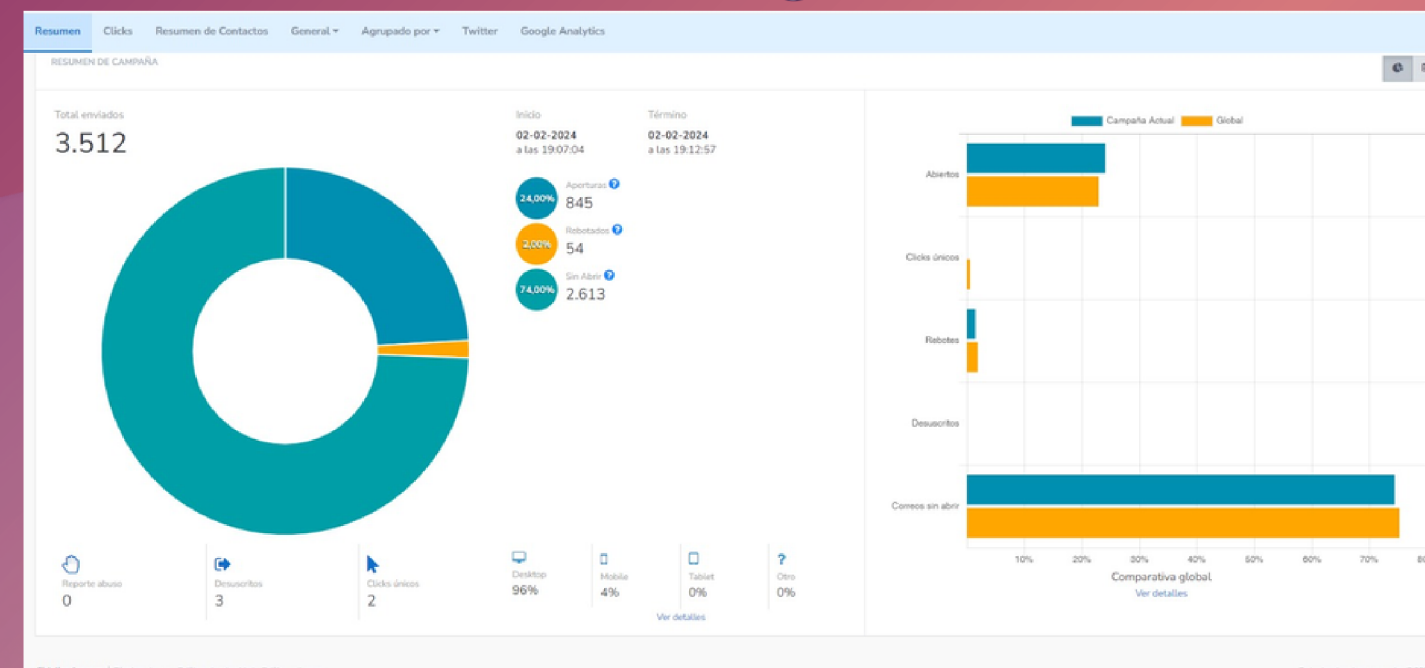
# Presencia Digital

# Métricas clave

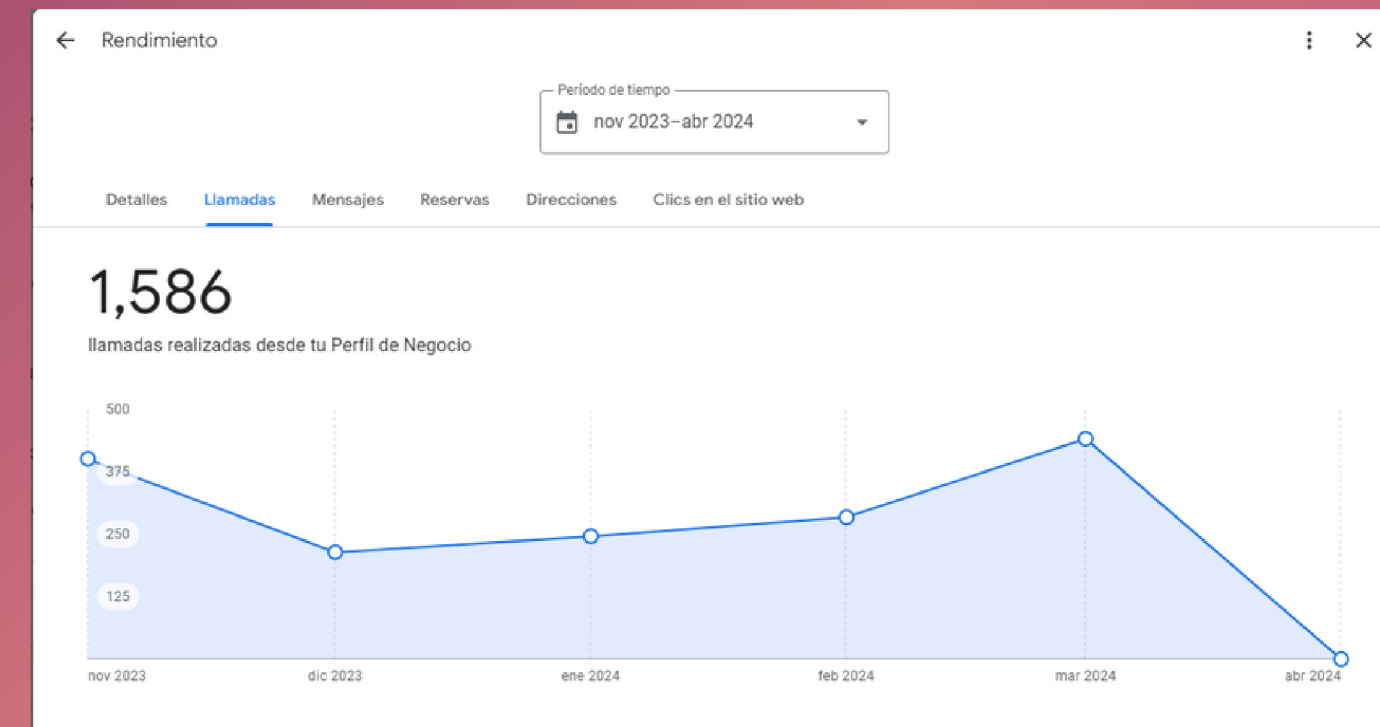
## Redes Sociales



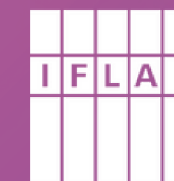
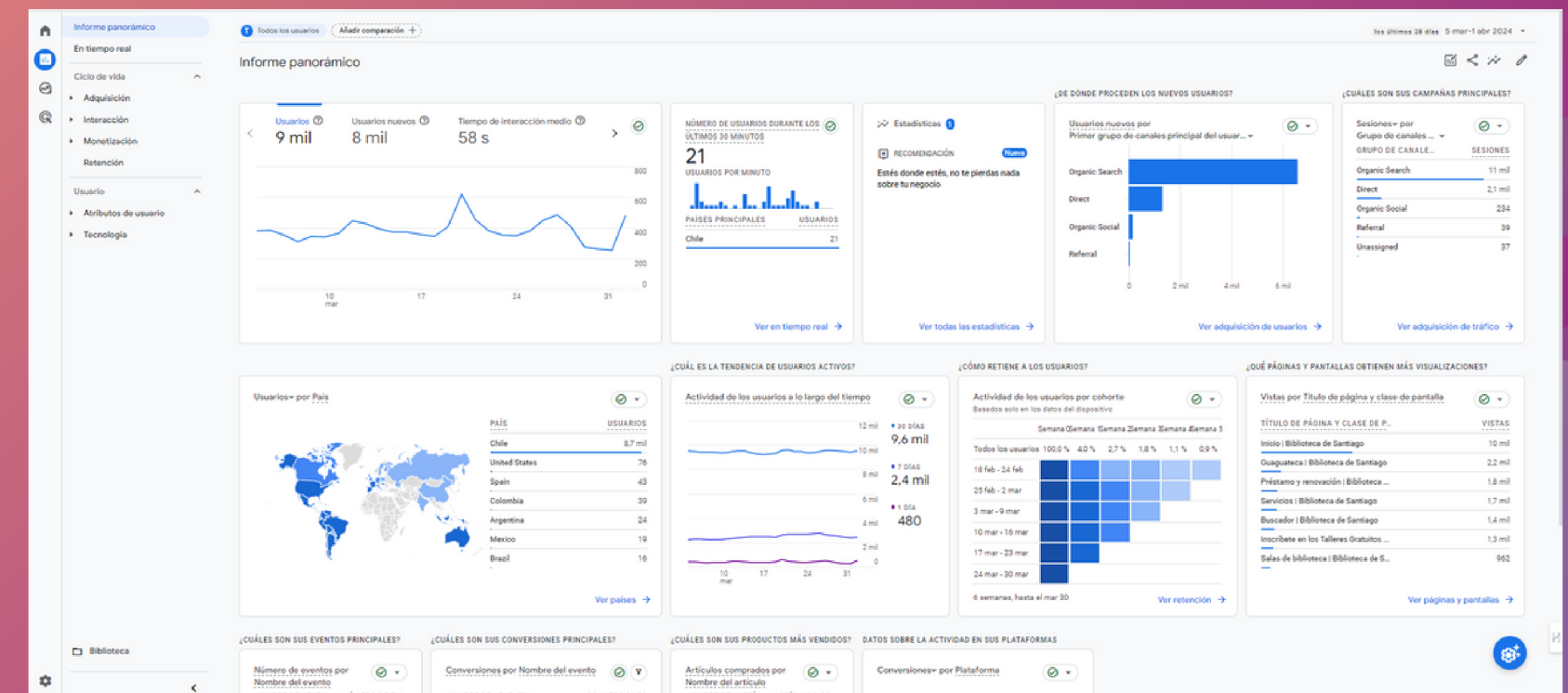
## Conversión Mailing



## Google Empresas

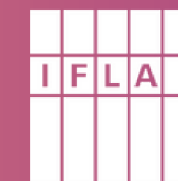
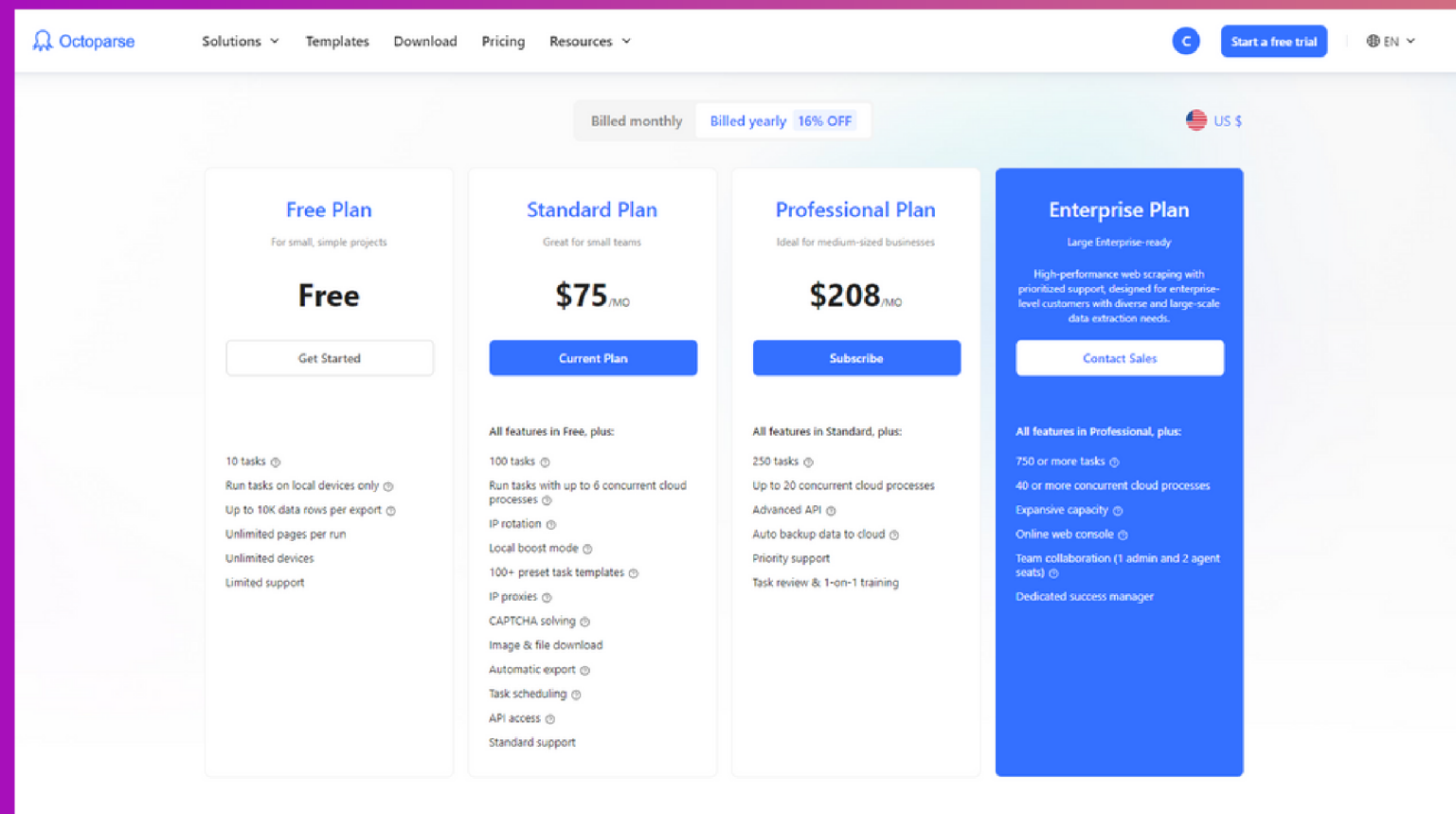
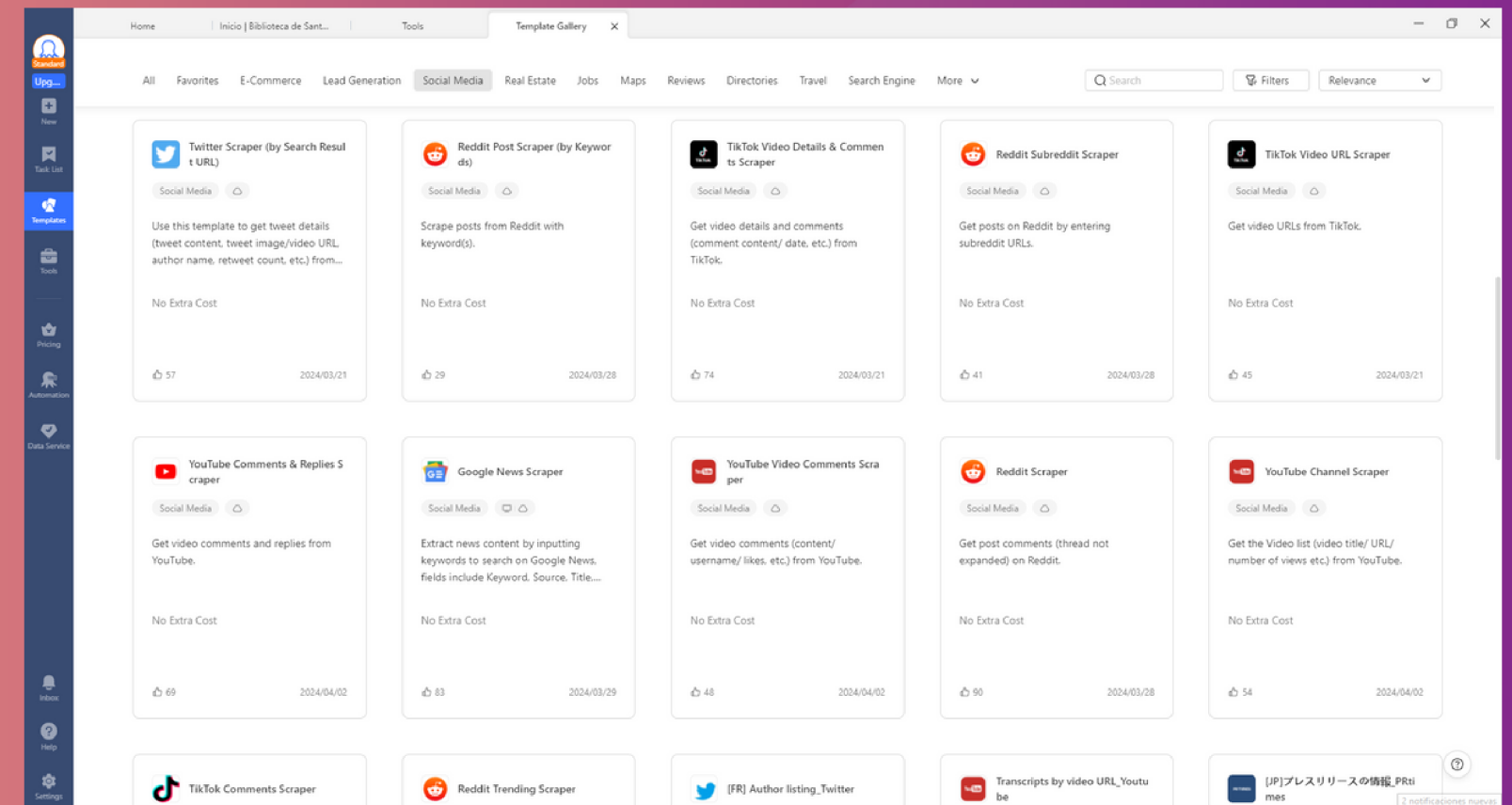


## Google Analytics



**4TH ARTIFICIAL INTELLIGENCE AND LIBRARIES SYMPOSIUM: TRANSFORMING INFORMATION ACCESS AND DISCOVERY**

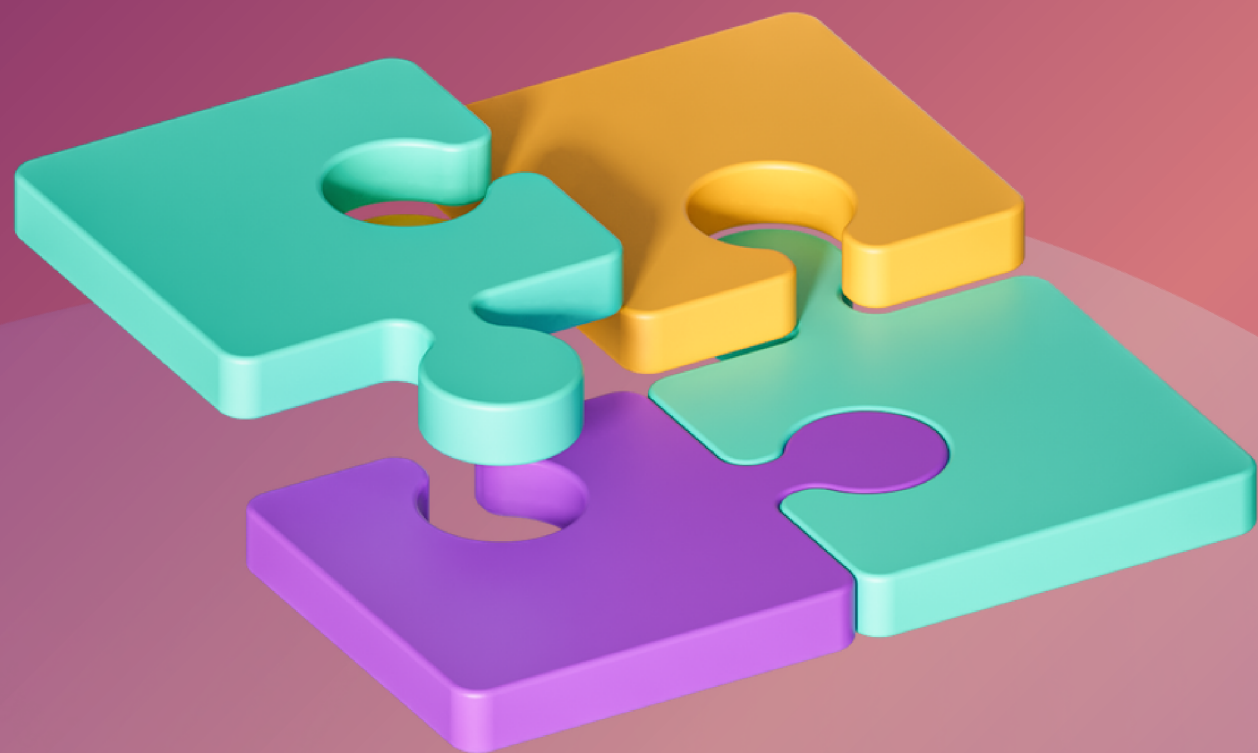
# Presencia Digital Métricas clave



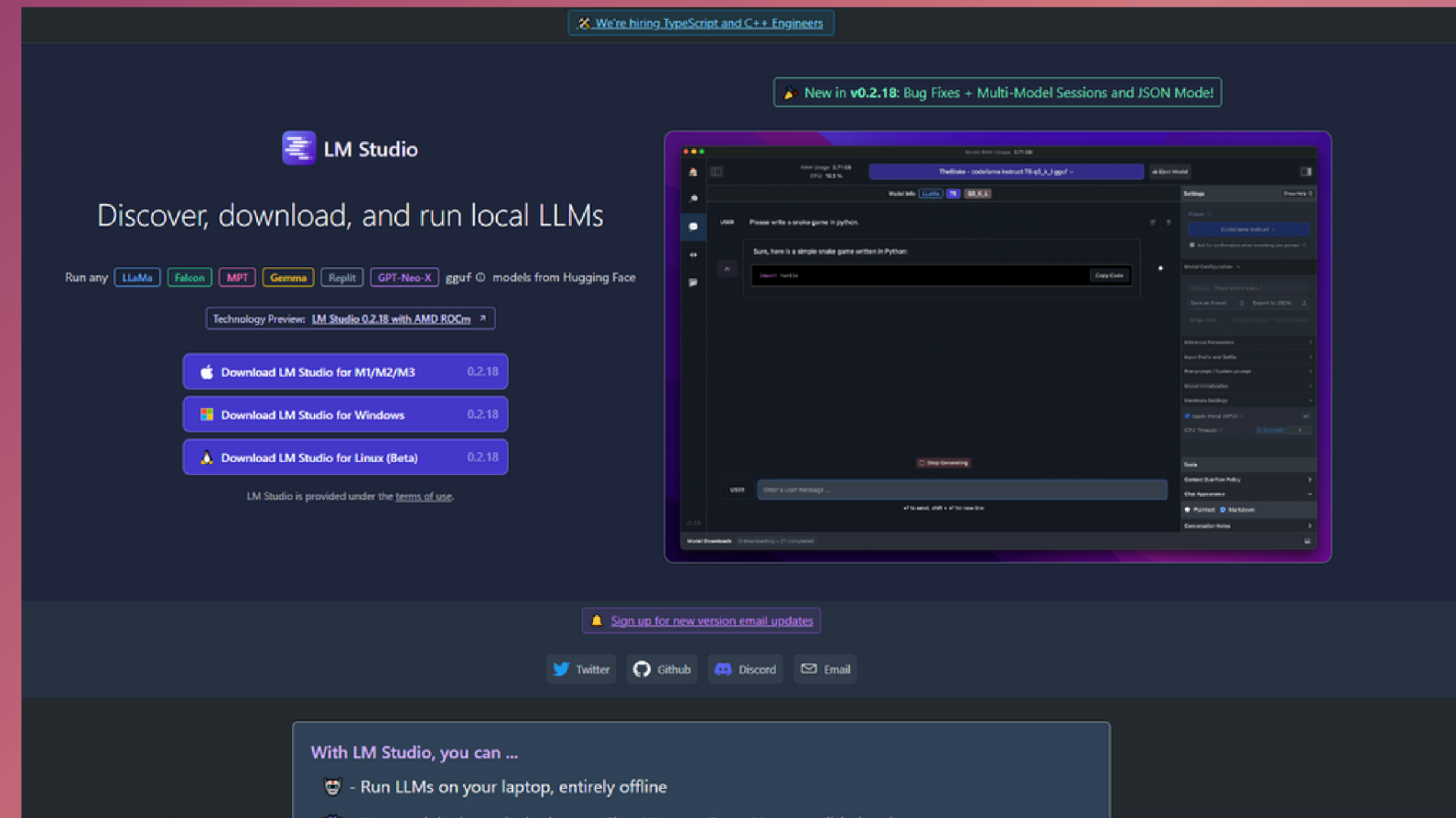
4TH ARTIFICIAL INTELLIGENCE AND  
LIBRARIES SYMPOSIUM: TRANSFORMING  
INFORMATION ACCESS AND DISCOVERY

# Evaluación Integral

- Reportes Gerenciales.
- Cruce de fuentes de información.
- Análisis cualitativos.







NOMIC

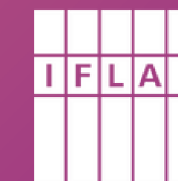
## GPT4All

A free-to-use, locally running, privacy-aware chatbot. **No GPU or internet required.**

Real-time inference latency on an M1 Mac

Download Desktop Chat Client

Windows Installer | OSX Installer | Ubuntu Installer



**4TH ARTIFICIAL INTELLIGENCE AND LIBRARIES SYMPOSIUM: TRANSFORMING INFORMATION ACCESS AND DISCOVERY**

# A modo de **Conclusión**

**CENTRADO EN LA PERSONA**

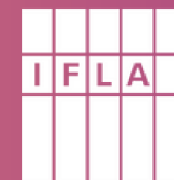
**ÁREAS CLAVES**



**PERTINENCIA**

**FORMACIÓN**

**VISUALIZACIÓN DE DATOS**



**4TH ARTIFICIAL INTELLIGENCE AND  
LIBRARIES SYMPOSIUM: TRANSFORMING  
INFORMATION ACCESS AND DISCOVERY**

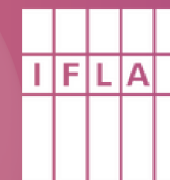
# ¡Muchas Gracias!

[bit.ly/IFLA2024](https://bit.ly/IFLA2024)

Sigamos conversando



[www.iaparabibliotecas.com](http://www.iaparabibliotecas.com)



4TH ARTIFICIAL INTELLIGENCE AND  
LIBRARIES SYMPOSIUM: TRANSFORMING  
INFORMATION ACCESS AND DISCOVERY